

Ficha Técnica de Precisión de Medidores Inteligentes



Las compañías eléctricas de FirstEnergy de Pensilvania:

Met-Ed, Penelec, Penn Power and West Penn Power, están comenzando a instalar medidores inteligentes en los hogares y comercios de nuestros clientes a lo largo y ancho de nuestras áreas de servicio. Este esfuerzo responde a la Ley 129 de Pensilvania, que exige a todas las grandes compañías eléctricas en Pensilvania instalar medidores inteligentes. Este paso hacia un sistema eléctrico más modernizado permitirá lecturas automatizadas de medidores y puede aumentar nuestra habilidad de responder más rápida y eficientemente a cortes de luz.

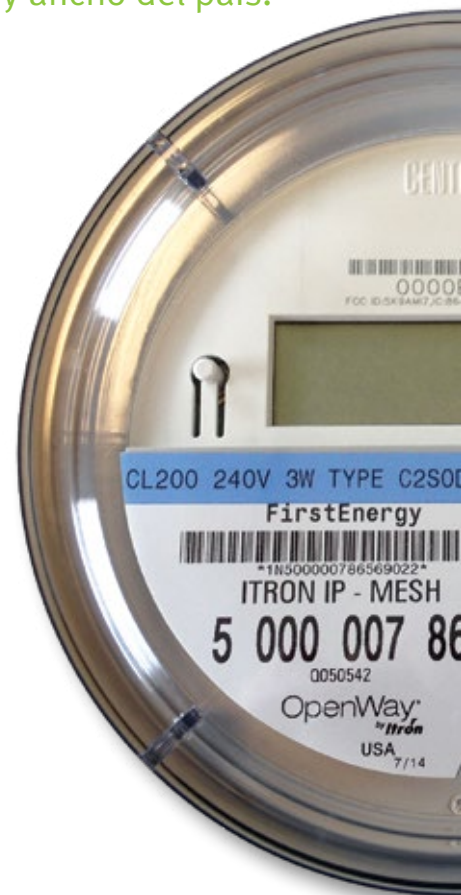
Además, en el futuro, usted tendrá acceso a una información más detallada de consumo eléctrico a través de nuestra herramienta en línea llamada Analizador de Energía del Hogar que le ayudará a entender mejor el uso que hace de la electricidad – y esto significa que usted puede entonces tomar decisiones informadas acerca de la manera de administrar y controlar su consumo de electricidad.

Como con cualquier tecnología nueva, usted podría preguntarse cómo funciona un medidor inteligente. Para información adicional, por favor vaya a: firstenergycorp.com/PASmartmeter/es.

P. ¿Cómo funciona un medidor inteligente?

R. Nuestros medidores inteligentes envían las lecturas electrónicamente a una red de receptores instalados en postes. Los datos de consumo de energía para facturación, se recolecta y transmite algunas veces al día usando radiotransmisiones cortas y de energía extremadamente baja a través de un sistema de red inalámbrico. Estas transmisiones electrónicas eliminan prácticamente la necesidad de lectores de medidores para registrar el uso del medidor ya que las lecturas son automatizadas.

Tenga la certeza de que la tecnología de medidores inteligentes que se está implementando ha pasado por pruebas rigurosas y ha demostrado a los fabricantes que es exacta, fiable y segura en sistemas a lo largo y ancho del país.



P. ¿Cómo puedo yo saber que la información de consumo eléctrico que se está enviando a mi compañía eléctrica es precisa?

R. Los sistemas tecnológicos que respaldan los sistemas de medidores inteligentes poseen procesos exhaustivos de validación de datos para proteger la exactitud de sus registros de facturación. Además, los medidores inteligentes deben cumplir con los requisitos rigurosos de exactitud que desarrolló el Instituto Americano de Estándares Nacionales (ANSI) [American National Standards Institute]. El equipo certificado de prueba del Instituto Nacional de Estándares y Tecnología (NIST) [National Institute of Standards and Technology] tiene también la obligación de verificar la precisión inicial y en curso de los medidores inteligentes. Un estudio reciente por un grupo de prueba independiente llegó al resultado de que un 99.91 por ciento de los medidores inteligentes eran precisos dentro de un rango de 0.5 por ciento.
1 Además, nosotros monitorizaremos los datos que se transmitan desde nuestros medidores inteligentes para verificar que el consumo de electricidad está dentro de los rangos esperados.

¹Instituto Eléctrico Edison, "Medidores Inteligentes y Sistemas de Medidores Inteligentes: Una Perspectiva de la Industria de Medición" [Smart Meters and Smart Meter Systems: A Metering Industry Perspective"].

P. ¿Cómo me garantizan que los datos de mi vecino no se van a confundir con los míos?

R. Los datos recolectados de un medidor y transmitidos de forma inalámbrica contiene identificadores específicos y únicos asociados con el número de medidor y la dirección de servicio del cliente. Estos campos se constatan múltiples veces para garantizar precisión antes de que los datos se usen para facturación.

Para más información, por favor vaya a nuestro sitio web firstenergycorp.com/PAsmartmeter/es o llame al 1-855-344-3400.



Met-Ed • Penelec • Penn Power • West Penn Power